

Activité de pleine nature par excellence, le ski nordique est synonyme de bien-être et de remise en forme. Cette pratique sportive est l'un des meilleurs moyens pour parcourir le site de la Vallouise, particulièrement bien exposé, et ses alentours : 35 km de pistes adaptées à tous les niveaux, ski de fond classique (ou pas alternatif) et skating (ou pas de patineur), biathlon (discipline ludique, accessible à tous, qui allie le ski de fond et le tir à la carabine laser ou à plomb). Grâce aux pistes tracées en bordure de rivière, vous aurez la possibilité de rejoindre les villages de La Vallouise (Vallouise-Pelvoux et les Vigneaux) par les pistes de fond.



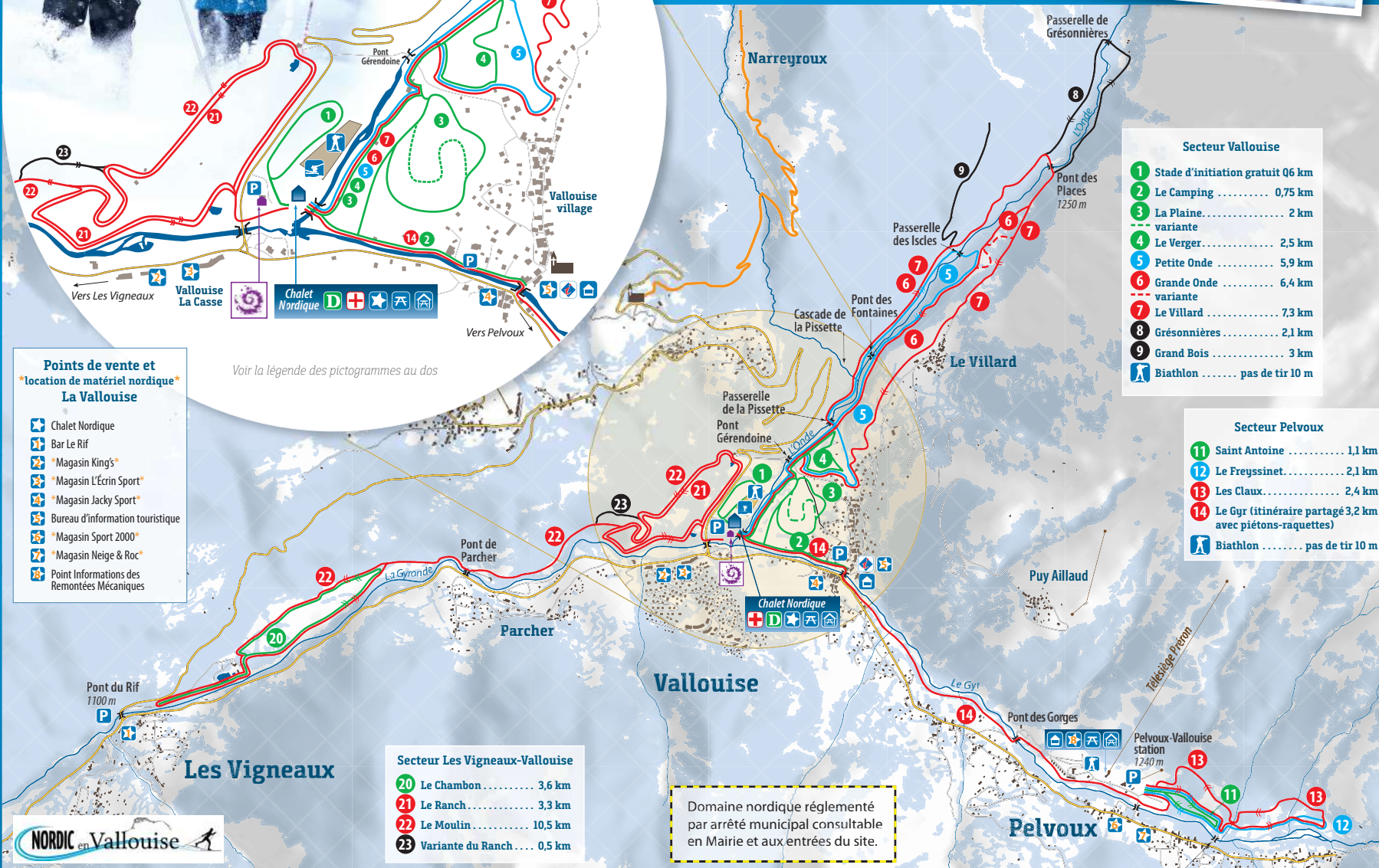
- Points de vente et location de matériel nordique La Vallouise**
- ★ Chalet Nordique
 - ★ Bar Le Rif
 - ★ *Magasin King's*
 - ★ *Magasin L'Écrin Sport*
 - ★ *Magasin Jacky Sport*
 - ★ Bureau d'information touristique
 - ★ *Magasin Sport 2000*
 - ★ *Magasin Neige & Roc*
 - ★ Point Informations des Remontées Mécaniques

Voir la légende des pictogrammes au dos

- Secteur Les Vigneaux-Vallouise**
- 20 Le Chambon 3,6 km
 - 21 Le Ranch 3,3 km
 - 22 Le Moulin 10,5 km
 - 23 Variante du Ranch 0,5 km

- Secteur Vallouise**
- 1 Stade d'initiation gratuit 0,6 km
 - 2 Le Camping 0,75 km
 - 3 La Plaine 2 km
 - 4 Le Verger 2,5 km
 - 5 Petite Onde 5,9 km
 - 6 Grande Onde 6,4 km
 - 7 Le Villard 7,3 km
 - 8 Grésonnières 2,1 km
 - 9 Grand Bois 3 km
 - 10 Biathlon pas de tir 10 m

- Secteur Pelvoux**
- 11 Saint Antoine 1,1 km
 - 12 Le Freyssinet 2,1 km
 - 13 Les Claus 2,4 km
 - 14 Le Gyr (itinéraire partagé 3,2 km avec piétons-raquettes)
 - 15 Biathlon pas de tir 10 m



Domaine nordique réglementé par arrêté municipal consultable en Mairie et aux entrées du site.



NUMÉROS UTILES

Accueil et renseignements
Vallouise : 04 92 23 53 47
Puy Saint Vincent : 04 92 23 43 43
Vallée de Freissinières : 04 92 20 95 49

Secours : 112
Secours sur piste Puy Saint Vincent : 04 92 23 43 43 (payant)
Secours sur piste Vallouise-Pelvoux-Les Vigneaux : 04 92 23 53 47 (payant)
Météo : 3250 puits 05
(2,99 €/appel + prix d'un appel)

Infos, tarifs et bulletin météo sur
paysdesecrins.com
nordicapesdesnuds.com/puy-saint-vincent
nordicapesdesnuds.com/vallouise

Nordic en Vallouise, Pays des Écrins,
La Vallouise et les vallées du Pays des Écrins,
Puy Saint Vincent, Pelvoux-Vallouise,
stations du Pays des Écrins.



PLAN D'ACCÈS

- Chalet Nordique
Welcome desk
- Poste de secours
First aid
- Information
Information
- Départ des pistes
Start of trails
- Point de vue
Viewpoint
- Luge
Sledge
- Traineau à chiens
Dog sledding
- VTT sur neige
Snow MTB
- Tyrolienne
Zipline
- Gîte-refuge
Lodge-refuge
- Buvette
Refreshment area
- Salle hors-sac
Picnic room
- Table de pique-nique
Picnic table
- Parking
Car park
- Maison du Parc des Écrins
Information center
- Pont
Bridge
- Église
Church



BALISAGE SUR PISTES LÉGENDE DES PISTES

- Itinéraires raquettes sécurisés
- Itinéraires raquettes non damés et non sécurisés
- Itinéraire de Narreyroux damé ponctuellement
- Randonnée : itinéraire descendant en luge (3,5 km)

Pelvoux - Vallouise - Les Vigneaux

Le VTT sur neige se pratique uniquement sous la conduite d'un moniteur de VTT conventionné avec la Commune, sur les itinéraires piétons/raquettes N°1, 2, 3, 5, 7 de Puy Saint Vincent.
École MCF, Local Vélô : 06 50 17 37 06

Puy Saint Vincent



RISQUES D'AVALANCHE consultez les drapeaux



Puy Saint Vincent

Itinéraires communs piétons/raquettes et ski de fond, damés et sécurisés

- 1 Boucle du Villaret 2 km
- 2 Combe Noire 2,5 km
- 3 Route du Col 2,5 km
- 4 Accès Pré Loubet 1,5 km
- 5 Boucle du Lauzet 4 km
- 6 Accès 1600 m 1 km

Itinéraires piétons/raquettes sécurisés et partiellement damés

- 7 Col de la Pousterle 5,5 km
- 8 Chemin du patrimoine

Itinéraires raquettes non damés et sécurisés

- 9 Les Sagnes (aller simple) . . . 2 km
- 10 Les Têtes (aller simple) . . . 4,5 km
- 11 Boucle du Lac des Hermines . . 2,5 km
- 12 Boucle de chiens de traîneaux . 1 km

Accès possible au site nordique et aux itinéraires piétons-raquettes par le télésiège des Prés.

- skieurs de fond : laissez-leur la priorité et marchez en bordure de piste.
- Respectez la signalétique : dangers, interdictions, sens des pistes, entre autres.
- Ne surestimez pas vos possibilités.
- Les chiens sont tolérés, tenus en laisse, hors des pistes de ski de fond.
- Emportez vos déchets.

Pelvoux - Vallouise - Les Vigneaux

Itinéraires piétons/raquettes

- 1 La Ruinette 3,5 km D + 65 m
- 2 Le Cloutas 2,6 km D + 220 m
- 3 Vallouise - Puy St Vincent 2 km aller D + 230 m
- 4 La Plaine 2,2 km
- 5 Cascade de la Pissette 2,6 km D + 10 m
- 6 Le Gyr 3,4 km aller D + 90 m
- 7 Les Claux 3 km D + 40 m
- 8 Risques d'avalanches - Respectez la signalisation
- 9 Les Eyssarts 8 km D + 250 m

Itinéraires avec balisage d'été

- 6 Puy Aillaud 5,8 km D + 440 m
- 7 Rocher Pointu 6,4 km D + 410 m
- 16 Parcours Trailounet 6,4 km D + 170 m

En cas de forte chute de neige, ce parcours peut être dangereux (couloir d'avalanche). Consulter l'application mobile « Station de Trail Pays des Écrins ».

SÉCURITÉ ET RÈGLES DE BONNE CONDUITE

- Vous empruntez ces itinéraires sous votre propre responsabilité. Informez-vous des conditions météorologiques et nivologiques édités par Météo France mais aussi auprès des bureaux d'Offices de Tourisme ou des Chalets Nordiques avant votre départ.
- Plusieurs itinéraires sont partagés avec les



FREISSINIÈRES



PLAN D'ACCÈS



Accueil et renseignements
Puy Saint Vincent : 04 92 23 43 43
Vallouise : 04 92 53 47
Séjours : 04 92 23 43 43
Séjours sur piste Puy Saint Vincent : 04 92 23 43 43
Séjours sur piste Vallouise-Pelvoux-Les Vigneaux : 04 92 23 43 43
Météo : 3250 puits 05
(299 €/double + prix d'un appel)
Infos, tarifs et bulletin météo sur
paysdesecrins.com
nordicalpesdusud.com/puy-saint-vincent
nordicalpesdusud.com/vallouise
Nordic en Vallouise, Pays des Écrins,
Puy Saint Vincent, Pelvoux-Vallouise,
stations du Parc des Écrins.